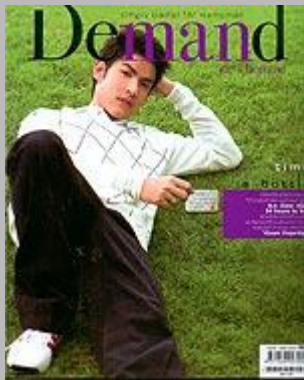


Demand [vol2 issue15]



VARIETY OF EMOTIONS

ที่เห็นอยู่นี้เป็นผลงานของผม สำหรับโรงแรม **The MANTRINI - Chiang Rai** ครับ มีอยู่สองห้องด้วยกัน เป็นห้อง suite 1 ห้อง และ ห้องstandard อีก 1 ห้องนี้เป็นแบบห้อง standard เพียงหนึ่งเดียวของโรงแรมที่ตกแต่งพิเศษครับ ส่วนห้อง suite จะนำมาลงให้ดูกันในฉบับหน้า ห้องนี้ใช้สีฟ้าเทอร์ริดอยท์ น้ำตาล และชมพู ซึ่งเป็นโทนสีที่เหมาะสมกับผู้ชอบความสนุกสนานท้าทาย แต่อ่อนโยนเป็นพิเศษครับ และเพื่อให้ไม่รู้สึกเสียนเกินไปกับความหวานของโทนสี ผมจึงผสมความดิบลงไปด้วยผนังปูนเปลือย และทิ้งร่องรอยกะเทาะขูดขีดจากการทำงานของช่างเอาไว้

สีเทาของปูนนั้นเข้ากันได้ดีกับโทนสีโดยรวมของห้อง และยังช่วยให้ห้องดูเป็นกันเองขึ้นด้วย ผมอดไม่ได้ที่จะใช้วอลล์เปเปอร์ในห้องนี้ จึงเอามาคาดทับไว้ตรงกลางผนังปูนเปลือย แบบที่เห็นนี่กลายเป็นลูกเล่นที่อยากให้คุณลองไปใช้กัน

กระจกเงาใหญ่ยักษ์ตรงหัวเตียง เป็นกรอบสีทอง ช่วยเพิ่มทั้งความหรูและขนาดของห้องครับ ส่วนเฟอร์นิเจอร์ ผมเลือกใช้สีขาวแทบทั้งหมด ผมยังใช้งานฝีมือประเภทผ้าคลุมเตียงลายปัก สร้อยลูกบิด และการเพ้นท์ลายเถาภูเขาหมาช่วยลดความแข็งกระด้างของเหลี่ยมมุมต่าง ๆ ในห้อง จึงกลายเป็นห้องที่สร้างอารมณ์หลากหลาย สนุกสนานเป็นกันเอง อ่อนหวาน ดิบเถื่อน กระฉับกระเฉงแต่โรแมนติก....ว่าเข้าไปนั้น

อยากลองไปพักกันดูแล้วใช่ไหมครับ โทร.ไปเลยที่ (66) 053-601555-9 หวังว่าคุณคงจะถูกใจกันนะครับ

LIVING IN [YOUR] STYLE

Story : @hanudej Photo : Papij

variety of emotions

ที่เห็นอยู่นี้เป็นผลงานของพม
สำหรับโรงแรม **The Mantrini Chiangrai** ครับ



มีอยู่สองห้องด้วยกัน เป็นห้อง suite 1 ห้อง และ ห้อง standard อีก 1 ห้อง
นี่เป็นห้องแบบ standard เพียงหนึ่งเดียวของโรงแรมที่ตกแต่งพิเศษครับ
ส่วนห้อง suite จะนำมาคงให้ดูกันในวันหน้า
ห้องนี้ใช้สีฟ้าเทอร์คอยซ์ น้ำตาล และ สีชมพู
ซึ่งเป็นโทนสีที่เหมาะสมกับผู้ที่ชอบความสนุกสนานท้าทาย แต่อ่อนโยนเป็นพิเศษครับ
และเพื่อให้ไม่รู้สึกเสียนเกินไปกับความหวาของโทนสี
ผมจึงผสมความดิบลงไปด้วยผนังปูนเปลือย และทิ้งร่องรอยกะเทาะหลุดขีดจากร่างงานของช่างเอาไว้
สีเทาของปูนนั้นเข้ากันได้ดีกับโทนสีโดยรวมของห้อง และยังช่วยให้ห้องดูเป็นกันเองขึ้นด้วย
หมอตไม้ได้ที่จะใช้วอลเปเปอร์ในห้องนี้ จึงเอามาคาดทับไว้ตรงกลางผนังปูนเปลือย แบบที่เห็นนี้
กลายเป็นลูกเล่นที่อยากให้คุณนำไปลองใช้กัน
กะจกเงาใหญ่ยักษ์ครึ่งหัวเตียง เป็นกรอบสีทอง ช่วยเพิ่มทั้งความหรูและขนาดของห้องครับ
ส่วนเฟอร์นิเจอร์ ผมเลือกใช้สีขาวแทบทั้งหมด
ผมยังใช้งานฝีมือประเภทผ้าคลุมเตียงลายฉลุ สร้อยลูกปัด และการเพ้นท์ลายเสาคู่หลา
มาช่วยลดความแข็งกระด้างของเหลี่ยมมุมต่างๆ ในห้อง
จึงกลายเป็นห้องที่สร้างอารมณ์หลากหลาย สนุกสนานเป็นกันเอง อ่อนหวาน ดิบเถื่อน
กระฉับกระเฉงแคโรแมเนติก...ว่าเข้าไปมัน
อยากลองไปพักกันดูแล้วใช่ไหมครับ โทร. โมบายท์ (66) 053-601555-9
หวังว่าคุณคงจะถูกใจกันนะครับ.

